



REFRIGERATORI D'ACQUA SERIE "SFA" WATER CHILLERS SERIES "SFA"

Nuova gamma di refrigeratori d'acqua modulari, condensati ad aria, con capacità di raffreddamento da **490 a 880 kW**.

Modelli con due circuiti di refrigerazione e due compressori che possono essere utilizzati come unità singole o possono essere installati in parallelo per la realizzazione di impianti di refrigerazione di grande potenza.

New range of modular air-cooled water chillers with cooling capacity from **490 to 880 kW**.

Models with two refrigeration circuits and two compressors which may be used as a single unit or which can be installed in parallel for high capacity cooling systems.

Caratteristiche tecniche

- Compressori semiermetici a vite
- Ogni circuito di refrigerazione è completo di pressostati di alta e bassa pressione e manometri gas
- Evaporatore fascio tubiero ad alta efficienza
- Condensatore di tipo a batteria alettata
- Ventilatori assiali
- Strumento di controllo a microprocessore
- Tutti i componenti sono facilmente accessibili per controllo e manutenzione

Main specifications

- Semi-hermetic screw compressors
- Each refrigeration circuit is equipped with high and low pressure switches and pressure gauges
- High efficiency shell and tube evaporator
- Finned coil condenser
- Axial fans
- Microprocessor temperature control
- All components easily reachable



SFA



OPZIONI

- Ventilatori EC
- Versione per climi tropicali
- Versione UL
- Tensioni speciali

OPTIONS

- EC fans
- High ambient temperature models
- UL version
- Special voltages





DATI TECNICI - TECHNICAL DATA

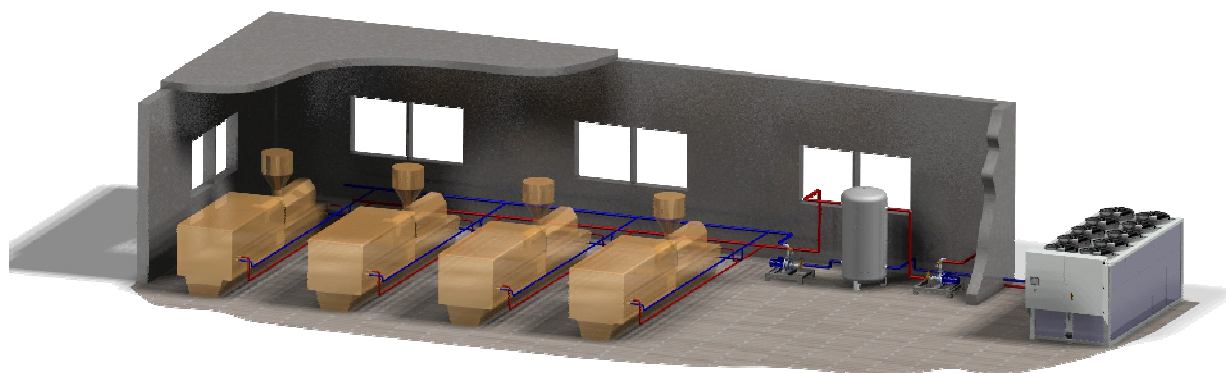


| MODELLO MODEL | Tipo gas Refrigerant | Capacità Frigorifera Cooling capacity kW* | Capacità Frigorifera Cooling capacity Kcal/h* | N.ventilatori N. of fans | Portata aria Air flow m ³ /h | Collegamenti idrici Pipe connections DN | Dimensioni Dimensions L x W x H mm | Peso a vuoto Net weight Kg |
|------------------|-------------------------|--|---|-----------------------------|--|---|--|----------------------------------|
| SFA 160 | R134a | 490 | 421400 | 8 | 160000 | 150 | 4380x2130x2350 | 4.600 |
| SFA 180 | R134a | 551 | 473900 | 8 | 148000 | 150 | 4380x2130x2350 | 4.680 |
| SFA 220 | R134a | 685 | 589100 | 10 | 183300 | 200 | 5310x2130x2350 | 4.950 |
| SFA 250 | R134a | 765 | 657900 | 12 | 240000 | 200 | 6230x2130x2350 | 5.300 |
| SFA 280 | R134a | 879 | 756000 | 12 | 223200 | 200 | 6230x2130x2350 | 5.400 |

* Riferita alla temperatura dell'acqua in uscita a 15°C e aria ambiente a 25°C - Alimentazione 400 V/3 ph/50 Hz

* Referred to outlet water temperature 15°C and ambient temperature 25°C - Power supply 400 V/3 ph/50 Hz

Esempio di installazione
Example of installation



Ci riserviamo il diritto di apportare modifiche senza obbligo di preavviso.

Green Box Srl reserves the right to change the specification of these machines without previous notice. Rel 03 03/2013



more than answers